

# RemmersFloor<sub>2</sub> QuickProtect

## Galerijen & Balkons Decoratieve afwerking

### Toepassing

- Onbehandelde beton
- Belastingklasse: middelzwaar
- Binnen - Buiten

### Eigenschappen

- UV-stabiel
- Mat
- Sneldrogend

### Voorbereiding

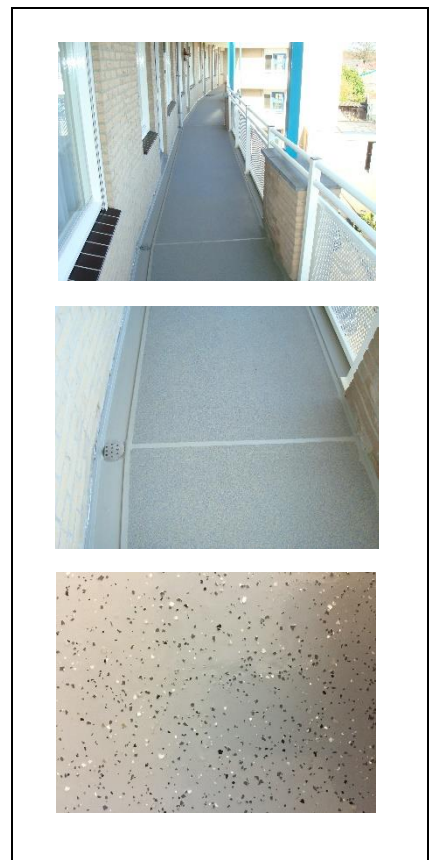
Voorbereiding en/of het inspecteren van het project is Belangrijk zodat aan alle eisen en verwachtingen van De opdrachtgever kan worden voldaan.

### Uitvoering

Aan alle aanwijzingen en randvoorwaarden moet worden voldaan welke staan vermeld in de betreffende Technische merkbladen, alsmede aan detailleringen invulling geven.

### Systeemopbouw – verbruiken zijn indicatief

Positie	Product(en)	Ca. verbruik per m <sup>2</sup> / m <sup>1</sup>
001	Ondergrond voorbereiden	
002	Gronderen met Remmers SQ-100	0,20 kg
003	Gietlaag Remmers QP-Color 1:0,5 vermeng met kwartszand 01/03	2,00 kg
004	Remmers Sedimentvlok spaarzaam ingestrooid	0,03 kg
005	Sealen met Remmers PUR Top M of PUR Top M Plus	0,10 kg



### Algemene verkoop- en leveringsvoorwaarden

Bovenstaande gegevens zijn aan de hand van de nieuwste ontwikkelingen en verwerkingstechnieken samengesteld. Daar de toepassing en verwerking buiten onze invloed liggen kunnen aan dit systeemblad geen rechten worden ontleend. Onze algemene verkoop- en leveringsvoorwaarden zijn van toepassing. Wij leveren uitsluitend volgens deze voorwaarden. Indien deze niet in uw bezit zijn, sturen wij ze deze op aanvraag toe. Met de uitgave van dit systeemblad verliezen alle vorige hun hun geldigheid.